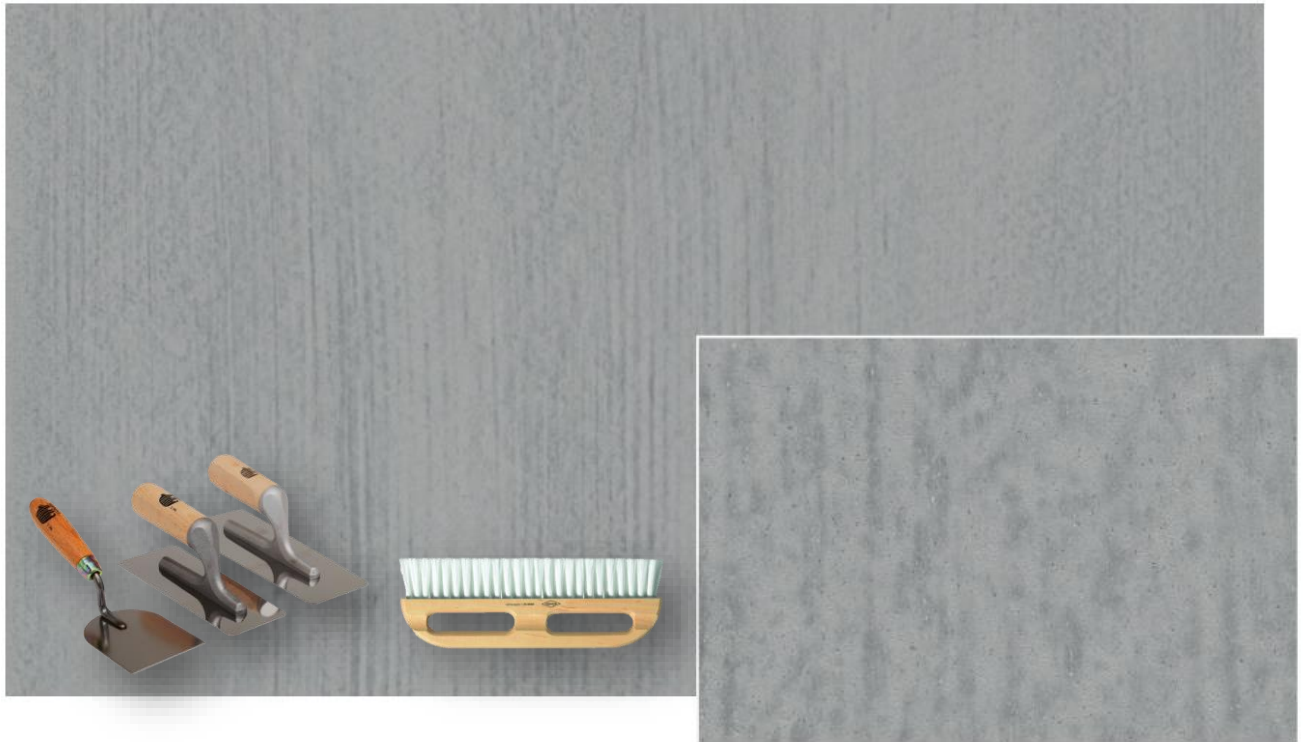


Calcino Romantico

“Puristico”



Calcino Romantico este o masă de șpaclu decorativă, exclusivistă, pe bază de var, pentru decorațiuni la interior. Datorită materiilor prime naturale, în combinație cu tehnica de aplicare “Puristico” descrisă în această fișă, se obțin efecte nobile cu caracter autentic.

Material și consum:	<ul style="list-style-type: none"> • Caparol Haftgrund (IT nr. 658) cca. 150 – 200 ml/m²/strat • Caparol Weissgrund (IT nr.R12) cca. 150 ml/m²/strat • Calcino Romantico (IT nr. 904) cca. 600 - 700 g/m²/strat
Unelte:	<ul style="list-style-type: none"> • Set fier de glet venețian • Perie pentru tapete cu fire din Nylon
Strat suport:	<p>Stratul suport trebuie să îndeplinească minim condițiile cerute pentru aplicarea vopselelor pe suprafețe din gips-carton (clasa Q3). Toate celelalte suprafețe vor trebui pregătite și aduse cât mai aproape de clasa de calitate mai sus menționată. Ulterior se va aplica un strat de Caparol Haftgrund sau Weissgrund într-o nuanță similară cu cea a finisajului ce urmează să fie aplicat.</p> <p>Eventualele șpăcluiți pe întreaga suprafață se vor executa cu produsul Matador Feinputz. Pe suprafața acoperită cu Matador Feinputz se poate aplica direct produsul Calcino Romantico, fără a mai fi nevoie de stratul de Caparol Haftgrund sau Weissgrund.</p>

Calcino Romantico "Puristico"

Prima etapă :

Prima etapă de lucru se va executa cu materialul deja nuanțat (În imagine: Nuanța 3D Venato 40). Calcino Romantico se aplică pe întreaga suprafață. Este foarte important ca la aplicare materialul să fie întins la granulă. După o scurtă perioadă de uscare, suprafața se va modela cu ajutorul periei pentru tapete (cu fire din Nylon) pe direcție verticală. Înainte de execuția următoarei etape trebuie așteptat ca materialul să se usuce integral.

A doua etapă:

În această etapă se va repeta aplicarea materialului Calcino Romantico. După o scurtă perioadă de uscare (până când materialul nu mai este lipicios pe suprafață) suprafața se prelucrează cu fierul de glet, pe direcție verticală, prin aplicarea unei presiuni ușoare.

Suprafețele astfel obținute se pot prelucra ulterior cu fierul de glet venețian poziționat în unghi mic, prin aplicarea unei presiuni ușoare. Astfel se obține un aspect ce imită piatra naturală. Evitați aplicarea unei presiuni excesive, în caz contrar pot apărea urme metalice pe suprafețele de culori deschise.

Protecția suprafețelor: După o perioadă de uscare de 3 zile a stratului final de Calcino Romantico, suprafața se poate proteja utilizând pasta de impregnare Calcino Imprägnierpaste. În acest scop se va aplica pasta de impregnare pe direcție orizontală, cu ajutorul fierului de glet venețian. Excesul de material se va îndepărta cu ajutorul unei cârpe sau a unei perii moi, imediat după aplicare.

Vă rugăm, luați în considerare faptul că această fișă de date este un rezumat al experiențelor noastre în crearea de tehnici decorative. Aceasta nu vă scutește de obligația de a verifica și a evalua în prealabil, corectitudinea pregătirii stratului suport, în conformitate cu cunoștințele dumneavoastră de aplicator. La aplicarea produselor se vor respecta informațiile tehnice pentru fiecare produs utilizat. Aceste informații tehnice, precum și această fișă, pot fi găsite pe pagina de internet www.caparol.ro. Tot aici puteți vizualiza și filmele de prezentare a acestei tehnici decorative.

Nuanțele de culori prezentate în această fișă sunt cu titlu informativ. Clienții pot solicita nuanțe de culori după preferință. Diferitele suprafețe suport întâlnite în practică, precum și mâna aplicatorului pot influența într-o oarecare măsură aspectul cromatic final al fiecărei tehnici creative. Din acest motiv pentru a evita aceste situații se vor executa suprafețe de probă sau mostre pentru clienți.