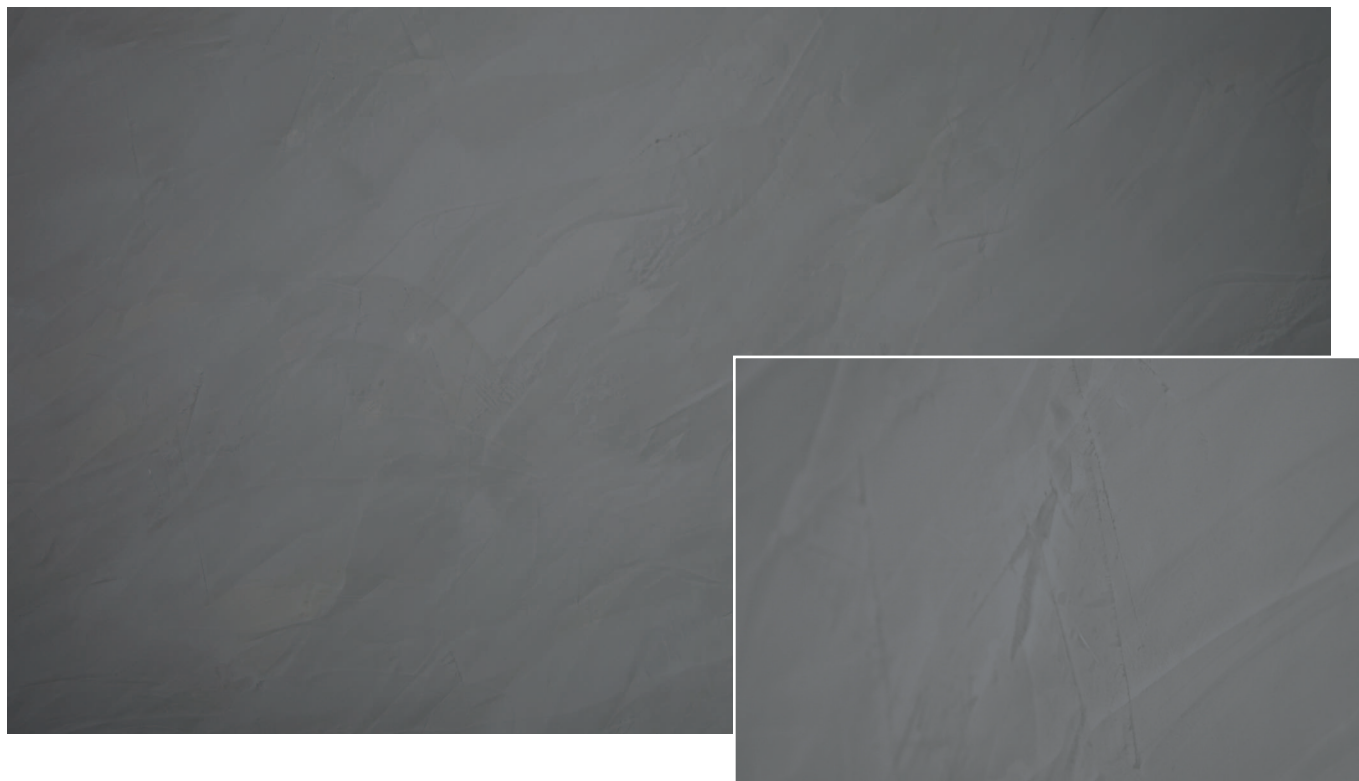


StuccoDecor Di Luce „Marmor”



Aspectul final de excepție al acestei tehnici creative este rezultatul combinației unice dintre uneltele utilizate, îndemânarea aplicatorului și aderența materialului semitransparent. Această tehnică creativă conferă suprafeței luciul, netezimea și senzația răcoroasă a marmurei autentice lustruite. Prin combinația dintre reflexiile suprafeței lucioase și textura acesteia, efectul nobil al tehnicii StuccoDecor Di Luce este desăvârșit.

StuccoDecor Di Luce este un material semitransparent, ce se aplică în două straturi, pe întreaga suprafață a peretelui, cu ajutorul unui fier de glet venețian. Pe parcursul aplicării luciul specific acestui material apare de la sine prin frecarea cu fierul de glet, iar după aplicare, acest luciul poate fi accentuat prin lustruire. Prin această tehnică creativă, straturile aplicate în grosime mică conferă suprafeței un efect de profunzime impresionant, similar cu cel al marmurei naturale.

Material i consum:	<ul style="list-style-type: none"> • Akkordspachtel fein (IT Nr. 643) cca. 1800g/m²/mm • CapaSol LF (IT Nr. 654) cca. 100ml/m²/strat • StuccoDecor Di Luce (IT Nr. 561) cca. 90ml/m²/strat
Unelte:	<ul style="list-style-type: none"> • Fier de glet venețian sau șpaclu cu lamă dublă retractabilă (fără urme de uzură) • Șpaclu
Strat suport:	Stratul suport șpacluit cu Caparol Akkordspachtel fein trebuie să îndeplinească minim condițiile cerute pentru aplicarea vopselelor pe suprafețe din gips-carton clasa Q4. Vă rugăm consultați fișele cu Informații tehnice Nr. 643 și Nr. 561.

StuccoDecor Di Luce „Marmor“

Prima etapă:

Auf den geschliffenen und mit CapaSol LF grundierten Akkordspachtel fein wird StuccoDecor Di Luce mit dem Doppelblatt-Federspachtel in diagonalen Zügen von oben nach unten oder von unten nach oben aufgebracht. Hierbei sollte nicht zu viel Material aufgetragen werden.

Hinweis: Das Ansetzen beim Materialauftrag sollte bei dieser Technik stets von einer Wandbegrenzung (Decke, Boden etc.) aus erfolgen, da sich Ansätze in Mitten der Fläche störend in der Oberflächenoptik auswirken. Ansätze in der Mitte der Fläche sollten so platziert werden, dass der darauffolgende Zug diesen überdecken kann.

A doua etapă:

Im zweiten Arbeitsgang wird zunächst wie im ersten Arbeitsgang verfahren. Nach kurzer Ablüftzeit wird die Fläche dann mit dem Doppelblatt-Federspachtel, ohne großen Druck auf die Oberfläche auszuüben, bis zum Spiegelglanz poliert.

Vă rugăm să luați în considerare faptul că această fișă de date este un rezumat al experiențelor noastre în crearea de tehnici decorative. Aceasta nu vă scutește de obligația de a verifica și evalua în prealabil, corectitudinea pregătirii stratului suport, în conformitate cu cunoștințele dumneavoastră de aplicator. La aplicarea produselor se vor respecta informațiile tehnice pentru fiecare produs utilizat. Aceste informații tehnice, precum și această fișă, pot fi găsite pe pagina de internet www.caparol.ro. Tot aici puteți vizualiza și filmele de prezentare a tehnicilor creative.

Nuanțele de culori prezentate în această fișă sunt cu titlu informativ. Clienții pot solicita nuanțe de culori după preferință. Suprafețele ilustrate sunt create prin tehnologia de imprimare și pot varia ușor în culoare față de aplicarea originală. Diferitele suprafețe suport întâlnite în practică, precum și mâna aplicatorului pot influența aspectul final al fiecărei tehnici creative. Din acest motiv, pentru a evita aceste situații, se vor executa suprafețe de probă sau mostre pentru clienți.