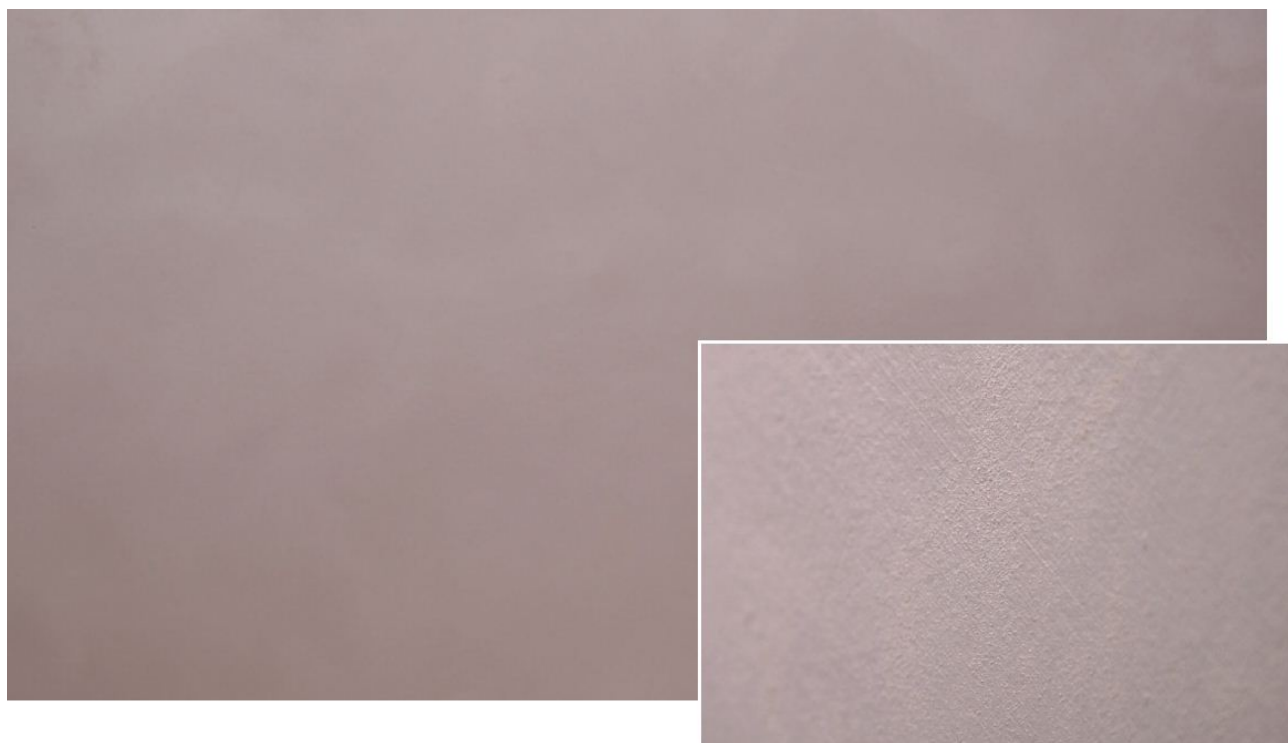


DecoLasur “Düne”



Dacă se dorește realizarea unor suprafețe mate, ceva mai rezervate în expresivitate, comparativ cu noua tehnică decorativă „Metallocryl Perle“, acest lucru se poate obține utilizând cu succes această tehnică decorativă. Prin adăugarea de Disbon 942 Mischquarz sau, după dorință 943 Einstreuquarz, împreună cu alegerea corespunzătoare a culorii, suprafețele obținute conduc la efecte uimitoare transmise de prezența nisipului. Rezultă o distribuție neomogenă a materialului conformă cu accentul dorit, fără ca efectul să fie prea intruziv. Senzația uzuală de bună execuție a lucrării nu este pierdută. În funcție de dorință, se poate lucra și utilizând Disbon 947 SlideStop în diferite mărimi de granulație. De notat faptul că, efectul sclipitor este optim susținut doar prin utilizarea produsului DecoLasur Glänzend.

Material și consum:	<ul style="list-style-type: none"> • Caparol Weissgrund (IT nr. R12) 140 ml/m²/strat • DecoLasur Matt (IT nr. 550) 130 ml/m²/strat • Disboxid 942 Mischquarz după necesități
Unelte:	<ul style="list-style-type: none"> • Rolă • Pensulă • Bidinea ovală
Strat suport:	Stratul suport trebuie să îndeplinească minim condițiile cerute pentru aplicarea vopselelor pe suprafețe din gips-carton (clasa Q3). Toate celelalte suprafețe vor trebui pregătite și aduse cât mai aproape de clasa de calitate mai sus menționată.

DecoLasur

“Düne”

Prima etapă :

Suprafața va fi mai întâi vopsită cu Caparol Weissgrund în nuanța 3D Palazzo 85, iar mai apoi periată cu o bidinea ovală sau cu o perie pentru tapete.

A doua etapă:

În funcție de cerințe, se amestecă până la 30% greutate Disboxid 942 Mischquarz sau Disboxid 943 Einstreuquarz cu produsul DecoLasur Matt nuanțat 3D Ginster 115. Materialul obținut se aplică selectiv (pe alocuri), saturat, cu o bidinea ovală.

Materialul proaspăt aplicat se periază în toate direcțiile folosind o bidinea ovală sau o perie pentru tapete. În această etapă de lucru aveți posibilitatea de a controla distribuția neomogenă a materialului pe suprafață, posibilitate conferită de nisipul de cuarț din lazură.

A treia etapă:

Dacă este necesar, se poate repeta cea de a doua etapă de lucru. Astfel suprafața va avea un aspect mai uniform și mai omogen.

Alternativă: o suprafață mai vie poate fi obținută dacă prima etapă de lucru se efectuează cu Caparol Weissgrund alb.

Vă rugăm să luați în considerare faptul că această fișă de date este un rezumat al experiențelor noastre în crearea de tehnici decorative. Aceasta nu vă scutește de obligația de a verifica și evalua în prealabil, corectitudinea pregătirii stratului suport, în conformitate cu cunoștințele dumneavoastră de aplicator. La aplicarea produselor se vor respecta informațiile tehnice pentru fiecare produs utilizat. Aceste informații tehnice, precum și această fișă, pot fi găsite pe pagina de internet www.caparol.ro. Tot aici puteți vizualiza și filmele de prezentare a tehnicilor creative.

Nuanțele de culori prezentate în această fișă sunt cu titlu informativ. Clienții pot solicita nuanțe de culori după preferință. Suprafețele ilustrate sunt create prin tehnologia de imprimare și pot varia ușor în culoare față de aplicarea originală. Diferitele suprafețe suport întâlnite în practică, precum și mâna aplicatorului pot influența aspectul final al fiecărei tehnici creative. Din acest motiv, pentru a evita aceste situații, se vor executa suprafețe de probă sau mostre pentru clienți.