

VOPSELE LATEX

Mai toată lumea a auzit de vopselele latex, dar ce sunt ele cu adevărat?

Sunt vopsele cauciucate? Cu ce sunt speciale față de celelalte vopsele?

Vopselele latex nu au în componență cauciuc cum greșit se crede și nu sunt vopsele clor-cauciuc, vopsele care acoperă cu totul alt domeniu de utilizare (vopsirea piscinelor sau a altor bazine pentru colectare a apei).

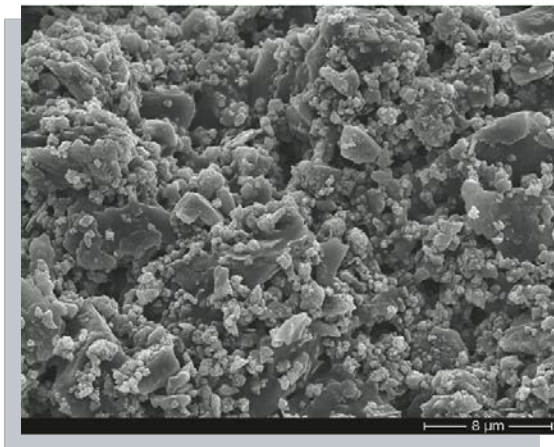
Vopselele latex sunt vopsele speciale care datorită rețetelor și materiilor prime speciale, după uscare creează o peliculă compactă fiind astfel foarte rezistente la curățare și la dezinfectare. Vopsele latex întâlnim doar în clasele 1 și 2 de lavabilitate (clase super-lavabile).

Există și alte vopsele din clase de top ale lavabilității care sunt rezistente la curățare. Dar de ce aceste vopsele latex sunt speciale? Vopselele uzuale rezistă la ștergere fiind curățate de câteva ori pe an, vopselele latex (în special cele semilucioase și lucioase) sunt acele vopsele care rezistă la curățarea și dezinfectarea efectuată chiar de mai multe ori pe săptămână.

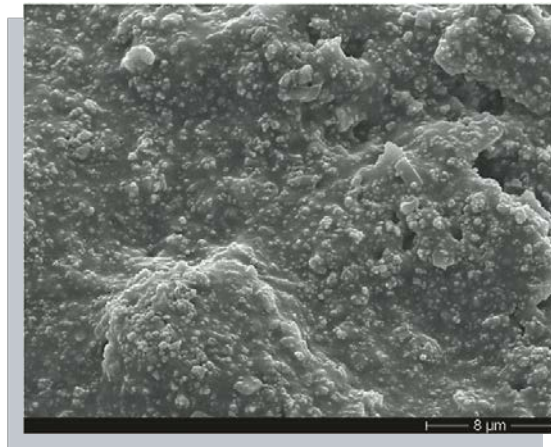
Tocmai de aceea aceste vopsele se folosesc pentru suprafețele intens solicitate din încăperile camerelor de locuit dar și pentru suprafețele pereților ce necesită curățări și dezinfectări periodice: domeniu sanitar, domeniu alimentar, domeniu industrial etc.

Iată imagini realizate la microscop cu peliculele de vopsea:

Vopsea uzuală mată



Vopsea latex semi-lucioasă



ATENȚIE! Observăm o practică incorectă din partea unor firme concurente producătoare de vopsele pentru interior: se folosește în denumirea unor vopsele de o calitate redusă cuvântul LATEX pentru a induce în eroare cumpărătorul în a crede că acea vopsea este o vopsea foarte rezistentă la curățare și dezinfecție, cu toate că adevărul este departe de acest lucru. Nu vă lăsați păcăliți de astfel de practici comerciale înșelătoare.

În gama de produse Caparol există mai multe vopsele latex pentru interior dintre care puteți alege după necesități:

VOPSELE MATE:



CAPALATEX

Vopsea super-lavabilă pentru interior, clasa 2 de lavabilitate, disponibilă atât albă cât și colorată computerizat în culori închise sau deschise.



LATEX HYGIENE

Vopsea super-lavabilă pentru interior, clasa 1 de lavabilitate, disponibilă atât albă cât și colorată în culori deschise. În special destinată domeniului sanitar.

VOPSEA SEMI-LUCIOASĂ:



SEIDENLATEX

Vopsea super-lavabilă pentru interior, clasa 2 de lavabilitate, disponibilă atât albă cât și nuanțată computerizat.

VOPSEA LUCIOASĂ:



LATEX GLOSS 60

Vopsea super-lavabilă pentru interior, clasa 1 de lavabilitate, disponibilă atât albă cât și colorată în culori deschise.

Sperăm că aceste informații v-au fost de folos și dacă nu am reușit să răspundem tuturor întrebărilor pe care le aveți referitoare la aceste vopsele așteptăm să ne scrieți un email la adresa tehnich@caparol.ro sau să ne sunați la telefonul gratuit 0800.800.600