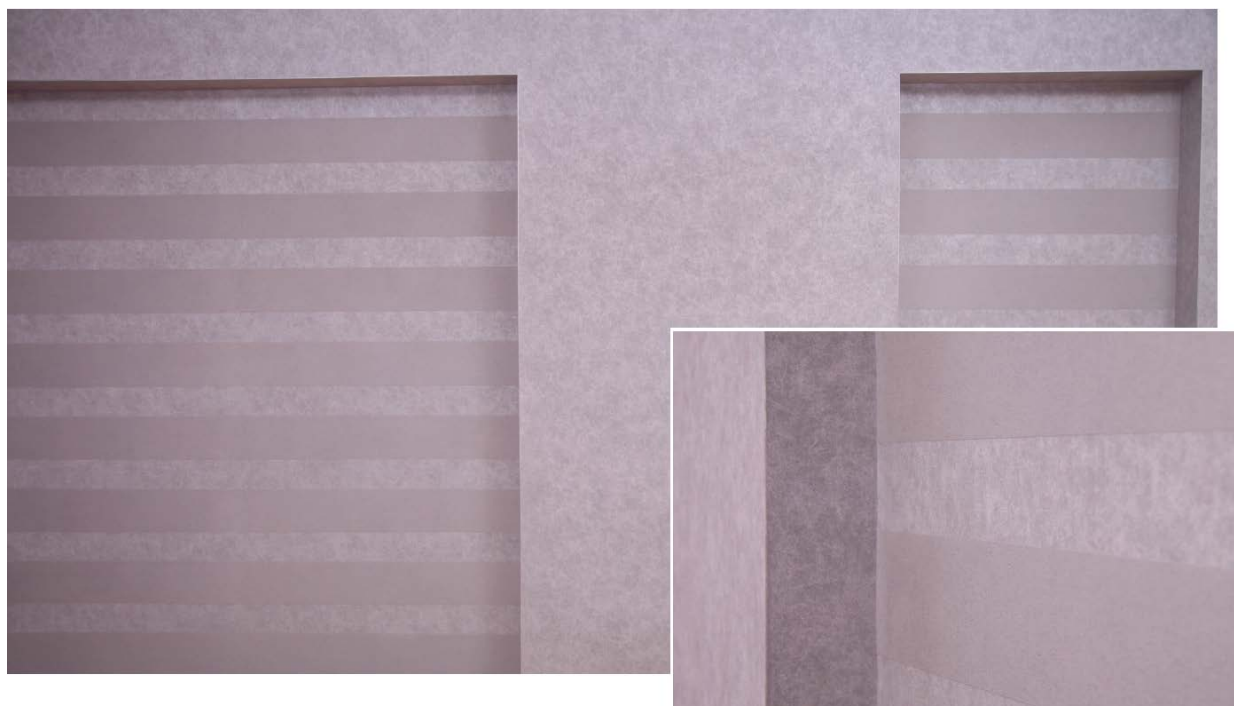


FantasticFleece “Metallic”



Odată cu această nouă modalitate de finisare a tapetelor FantasticFleece, ne este oferită posibilitatea unei utilizări și mai diversificate a produsului. Noutatea tehnicii constă în faptul că produsele CapaSilber și CapaGold vor putea fi de acum înainte aplicate și pe modelele de tapete FantasticFleece fără cuarț, sub forma de lazuri metalice. Caracterul semi-transparent al acestor produse, extind gama de utilizare în domeniul tehnicilor creative la un nivel de top.

Material și consum:	<ul style="list-style-type: none"> • Șină de colț pentru tapet • Adeziv montaj sau Pattex • Akkordspachtel fein (IT nr. 643) • CapaColl GK (IT nr. 895) • FantasticFleece (IT nr. 891) • CapaSilber (IT nr. 815) 	<p>după necesități</p> <p>după necesități</p> <p>după necesități</p> <p>cca. 150 ml/m²/strat</p> <p>după necesități</p> <p>cca. 100–150 ml/m²/strat</p>
Unelte:	<ul style="list-style-type: none"> • Rolă presare • Cutter • Șpaclu tapet • Cârpă curată 	
Strat suport:	<ul style="list-style-type: none"> • Rolă • Pensulă • Bidinea ovală 	
<p>Stratul suport trebuie să îndeplinească minim condițiile cerute pentru aplicarea vopselelor pe suprafețe din gips-carton (clasa Q3). Toate celelalte suprafețe vor trebui pregătite și aduse cât mai aproape de clasa de calitate mai sus menționată.</p>		

FantasticFleece

“Metallic”

Prima etapă :

Șinele de colț pentru tapet pre-amorsate cu Caparol-Haftgrund se lipesc cu adeziv de montaj sau cu Pattex pe toate colțurile exterioare. După uscare, șinele se gletuiesc cu Caparol-Akkordspachtel.

A doua etapă:

Stratul suport se vopsește cu Caparol-Haftgrund pentru a egaliza gradul de absorbție a acestuia. Colțurile exterioare a șinelor de tapet se vopsesc în culoarea similară stratului final.

A treia etapă:

Se aplică uniform CapaColl GK folosind o rolă, pe o lungime egală cu 2 - 3 foi de tapet iar apoi se lipsește tapetul FantasticFleece prin presare. La lipirea următoarei foi de tapet, se evită contaminarea suprafeței acestuia cu adeziv. Atenție: când se aplică foaia următoare, acesta se suprapune 5 mm cu foia de tapet precedentă, apoi se trage spre exterior, până cele două margini se unesc paralel.

Dacă ajunge material adeziv pe suprafața tapetului FantasticFleece, acesta se va elimina cât încă se află în stare umedă prin tamponare ușoară folosind apă caldă și un burete ce nu colorează. Se evită frecarea suprafeței deoarece aceasta va crea vizibile la aplicarea lazurii.

A patra etapă:

După lipirea și uscarea completă, FantasticFleece se poate vopsi. Pentru aceasta există mai multe posibilități:

Aplicarea de lazuri cu aspect metalizat - CapaGold, CapaSilber sau Metallocryl Interior: Pentru această aplicare se diluează CapaGold sau CapaSilber cu exact 10% apă și se aplică cu peria. Surplusul de material se îndepărtează la final cu o perie uscată. După uscare, această etapă se poate repeta pentru a sporii efectul metalic. Această metodă de aplicare se poate folosi pentru toate modelele de FantasticFleece. Modelele acoperite cu cuarț – FantasticFleece Tira și Leno - pot fi lazurate și cu Metallocryl Interior, nuanțat după preferințe. Această posibilitate de aplicare nu se recomandă celorlalte modele de FantasticFleece.

Aplicarea de vopsea cu aspect metalizat - Metallocryl Interior, CapaGold sau CapaSilber: În acest caz, doar modelele de tapete FantasticFleece cu cuarț (Tira și Leno) vor fi vopsite ca strat intermediar nuanțat în culoarea stratului final, după care suprafața se vopsește (rola) cu Metallocryl Interior, CapaSilber sau CapaGold, colorată în nuanța dorită. Imediat după aceea se trece pe suprafață cu peria, în direcția modelului format de cuarț.

Vă rugăm, luați în considerare faptul că această fișă de date este un rezumat al experiențelor noastre în crearea de tehnici decorative. Aceasta nu vă scutește de obligația de a verifica și a evalua în prealabil, corectitudinea pregătirii stratului suport, în conformitate cu cunoștințele dumneavoastră de aplicator. La aplicarea produselor se vor respecta informațiile tehnice pentru fiecare produs utilizat. Aceste informații tehnice, precum și această fișă, pot fi găsite pe pagina de internet www.caparol.ro. Tot aici puteți vizualiza și filmele de prezentare a acestei tehnici decorative.

Nuanțele de culori prezentate în această fișă sunt cu titlu informativ. Clienții pot solicita nuanțe de culori după preferință. Diferitele suprafețe suport întâlnite în practică, precum și mâna aplicatorului pot influența într-o oarecare măsură aspectul cromatic final al fiecărei tehnici creative. Din acest motiv pentru a evita aceste situații se vor executa suprafețe de probă sau mostre pentru clienți.