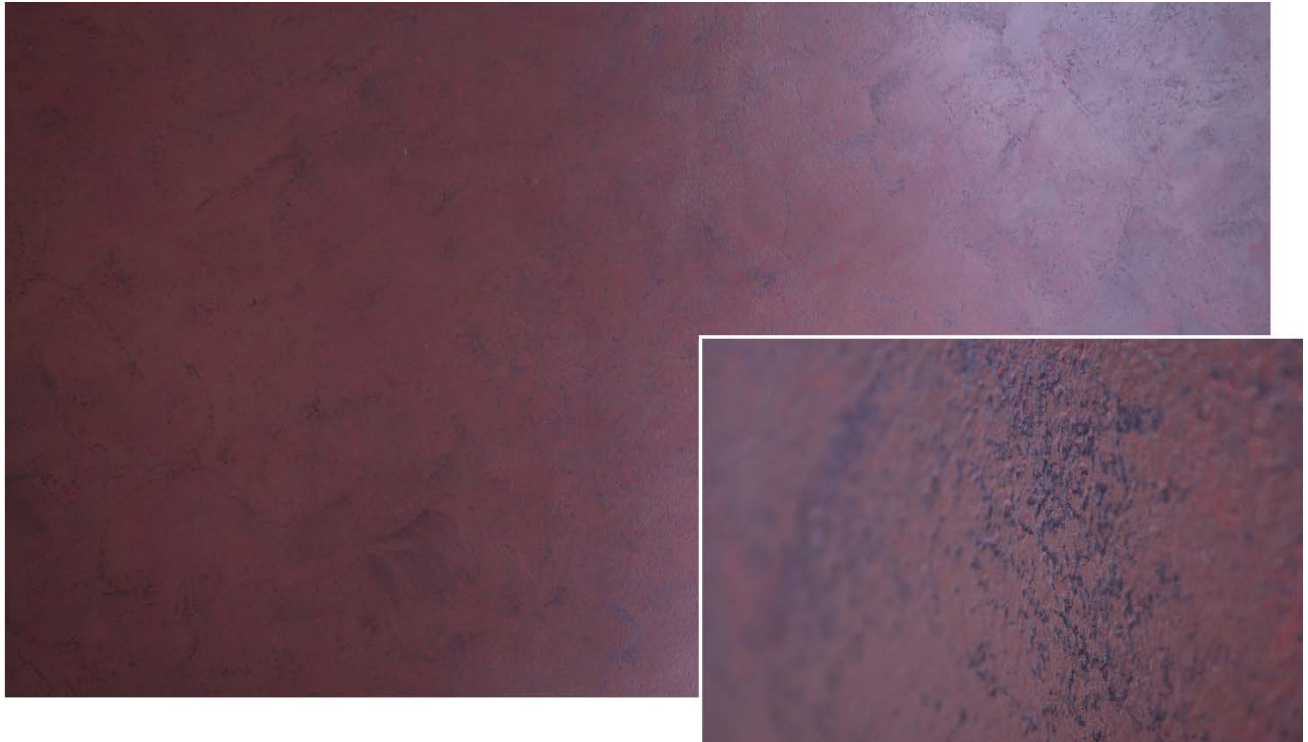


ArteLasur Color „Vintage“



Oricine a lucrat vreodată cu lazuri cunoaște nu doar bucuria unei prelucrări facile dar și bucuria obținerii unui rezultat optic de excepție. Suprafața de un luciu metallic închis, entuziasmează prin multitudinea culorilor și conferă un aspectul deosebit dat de patina strălucitoare în culori cupru/bronz. Astfel, suprafețele îmbracă un aer vintage în trend, și în același timp garantează obținerea unui design foarte simplu.

Material și consum:	<ul style="list-style-type: none"> • CapaTrend Schwarz (IT nr. 343) cca. 180 ml/m²/strat • ArteLasur Color Livorno (IT nr. 900) cca. 90–110 ml/m²/strat • ArteLasur Color Grosetto (IT nr. 900) cca. 90–110 ml/m²/strat • Metallocryl Interior (IT nr. 811) cca. 90–110 ml/m²/strat
Unelte:	<ul style="list-style-type: none"> • Rolă • Pensulă • Bidinea ovală • Gletieră ArteTwin
Strat suport:	Stratul suport trebuie să îndeplinească minim condițiile cerute pentru aplicarea vopselelor pe suprafețe din gips-carton (clasa Q3). Toate celelalte suprafețe vor trebui pregătite și aduse cât mai aproape de clasa de calitate mai sus menționată.

ArteLasur Color „Vintage“

Prima etapă :

Suprafața va fi mai întâi vopsită cu CapaTrend nuanțat în culoarea neagră folosind o rolă cu fir scurt iar mai apoi periată cu o bidinea ovală.

A doua etapă:

Părți egale de ArteLasur Color Livorno, ArteLasur Color Grosetto și Metallocryl Interior (Amber 10 MET) se amestecă într-un recipient curat. Ulterior, materialul se aplică pe suprafață în mod saturat folosind o bidinea ovală.

După păstrarea unui scurt timp de uscare (10-30 min. în funcție de absorbția substratului și a condițiilor de mediu relevante) întreaga suprafață va fi modelată cu ajutorul unei gletiere ArteTwin prin mișcări diagonale scurte, aplicând o presiune redusă. Prin această operațiune particulele colorate din ArteLasur Color sunt ușor zdrobite și conferă suprafeței o vivacitate suplimentară.

A treia etapă:

Dacă este necesar, se poate repeta cea de a doua etapă de lucru. Acest lucru conferă suprafeței o mai mare strălucire și crește luciul metalic. Întreaga suprafață devine omogenă deoarece se reduce efectul fundalului negru.

Vă rugăm să luați în considerare faptul că această fișă de date este un rezumat al experiențelor noastre în crearea de tehnici decorative. Aceasta nu vă scutește de obligația de a verifica și a evalua în prealabil, corectitudinea pregătirii stratului suport, în conformitate cu cunoștințele dumneavoastră de aplicator. La aplicarea produselor se vor respecta informațiile tehnice pentru fiecare produs utilizat. Aceste informații tehnice, precum și această fișă, pot fi găsite pe pagina de internet www.caparol.ro. Tot aici puteți vizualiza și filmele de prezentare a acestei tehnici decorative.

Nuanțele de culori prezentate în această fișă sunt cu titlu informativ. Clienții pot solicita nuanțe de culori după preferință. Diferitele suprafețe suport întâlnite în practică, precum și mâna aplicatorului, pot influența într-o oarecare măsură aspectul cromatic final al fiecărei tehnici creative. Din acest motiv și pentru a evita situații neplăcute, execuția unor suprafețe de probă sau mostre pentru clienți este absolut necesară.