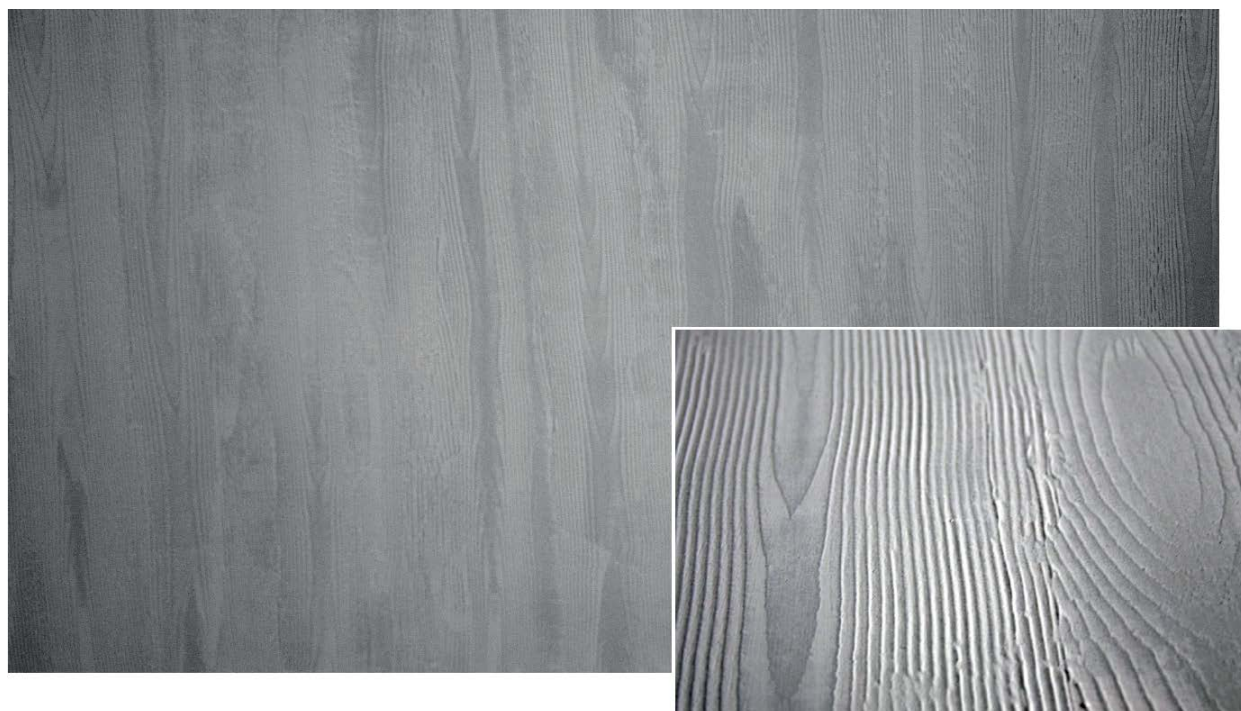


MultiStruktur “Brettschalung”



Suprafețele cu aspect de beton decofrat, sunt tot atât de populare în rândul iubitorilor de frumos precum și tehnica Schiefer (ardezie) prezentată anterior. Prin prezenta tehnică vă oferim posibilitatea de a realiza, utilizând produsul MultiStruktur Fein, o suprafață foarte asemănătoare cu cea rezultată după decofrarea betonului, evidențiindu-se prin naturalețe și, totodată, prin rezistență.

În funcție de culoarea aleasă pentru materialului de bază, cât și cea a stratului intermediar și final, puteți obține suprafețe cu aspect și structură de fibră lemnoasă. Creativității nu îi este impusă nici o limită.

Material și consum:	<ul style="list-style-type: none"> MultiStruktur Fein (IT nr. 897) cca. 300 g/m²/strat Amphibolin (IT nr. 100) cca. 140 ml/m²/strat DecoLasur Matt (IT nr. 550) cca. 80-100 ml/m²/strat
Unelte:	<ul style="list-style-type: none"> Rolă Pensulă Unealtă de modelare Maser Boy Racletă de cauciuc
Strat suport:	Stratul suport trebuie să îndeplinească minim condițiile cerute pentru aplicarea vopselelor pe suprafețe din gips-carton (clasa Q3). Toate celelalte suprafețe vor trebui pregătite și aduse cât mai aproape de clasa de calitate mai sus menționată.

MultiStruktur “Brettschalung”

Prima etapă :

Pe suprafață se aplică în mod saturat MultiStruktur Fein în nuanța 3D Mai 10 folosind o rolă. Cu ajutorul uneltei Maser Boy, suprafață se structurează perpendicular, de sus în jos. În timpul acestui proceduri, se schimbă ușor și încontinuu unghiul uneltei Maser Boy, obținându-se astfel o suprafață texturată ce imită fibra lemnului.

Variantă: După prima etapă de lucru, suprafața se poate vopsi complet cu Amphibolin nuanțat 3D Mai 10 și prelucrat fin cu o rolă. Această procedură va evidenția efectul mat-lucios al tehnicii creative iar aspectul va fii mult mai autentic.

A doua etapă:

Se aplică pe suprafață DecoLasur Matt nuanțat 3D Mai 15 iar cu ajutorul unei raclete de cauciuc se trage (șterge) materialul de pe suprafețele mai proeminente de MultiStruktur Fein. Această tehnică poate fi executată neuniform pentru ca rezultatul să fie unul cât mai autentic.

Vă rugăm, luați în considerare faptul că această fișă de date este un rezumat al experiențelor noastre în crearea de tehnici decorative. Aceasta nu vă scutește de obligația de a verifica și a evalua în prealabil, corectitudinea pregătirii stratului suport, în conformitate cu cunoștințele dumneavoastră de aplicator. La aplicarea produselor se vor respecta informațiile tehnice pentru fiecare produs utilizat. Aceste informații tehnice, precum și această fișă, pot fi găsite pe pagina de internet www.caparol.ro. Tot aici puteți vizualiza și filmele de prezentare a acestei tehnici decorative.

Nuanțele de culori prezentate în această fișă sunt cu titlu informativ. Clienții pot solicita nuanțe de culori după preferință. Diferitele suprafețe suport întâlnite în practică, precum și mâna aplicatorului pot influența într-o oarecare măsură aspectul cromatic final al fiecărei tehnici creative. Din acest motiv pentru a evita aceste situații se vor executa suprafețe de probă sau mostre pentru clienți.